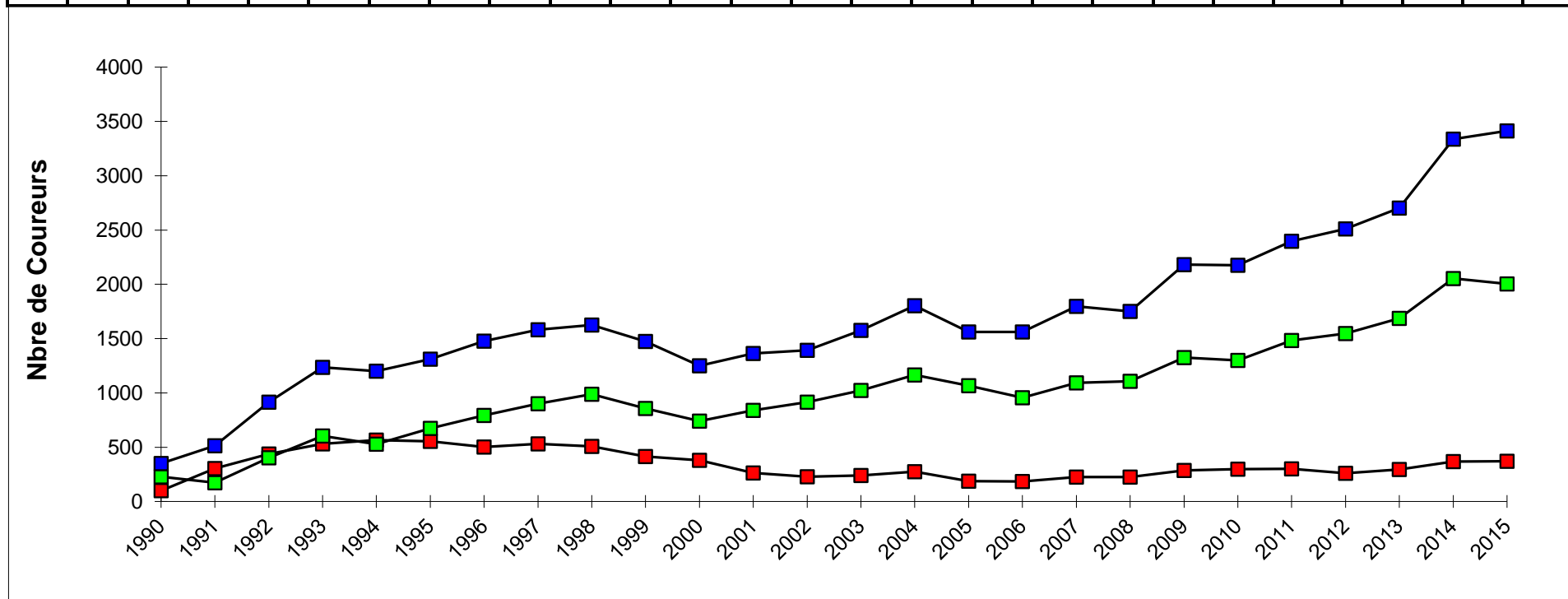


Participation au Jogging des Fraises de 1990 à 2015

1990	1991	1992	1993	1994	1995	1996	1997	1998	1999	2000	2001	2002	2003	2004	2005	2006	2007	2008	2009	2010	2011	2012	2013	2014	2015	Années
99	303	436	531	565	554	502	531	508	415	380	264	227	239	274	188	185	224	225	286	297	302	261	294	367	371	Arrivants 4.4km
227	173	403	602	528	674	794	901	987	857	739	840	914	1022	1166	1065	956	1092	1108	1324	1298	1484	1546	1687	2054	2003	Arrivants 15 ou 10km
350	513	915	1235	1201	1311	1476	1583	1624	1475	1250	1364	1391	1576	1804	1561	1561	1798	1750	2182	2175	2398	2511	2702	3337	3413	Total Inscrits

avec randonnée



Total Inscrits

Arrivants 15 ou 10km

Arrivants 4km